



CEWELD E 7024 (200)

TYPE Hoog rendement rutiel elektrode (200% rendement) voor het lassen van on- en laaggelegeerd staal

TOEPASSINGEN Trucks, trailers, wagons, scheepsbouw, jachten bouw, montage en reparatie laswerk.

EIGENSCHAPPEN CEWELD E 7024 (200) is een hoogwaardige elektrode met een dikke rutiel bekleding met een rendement van 200%. Voor het verbindingslassen in de machinebouw, carrosserie- en wagenbouw. Veel toegepast bij de fabricage van schepen en containers in de scheepsbouw. Bovendien kan deze elektrode worden gebruikt voor alle soorten staalconstructies. CEWELD E 7024 (200) heeft een hoge stroombelastbaarheid en goede ontsteekeigenschappen. Deze elektrode is zeer economisch dankzij een laag spatverlies en gemakkelijke slaklossing.

CLASSIFICATIE

AWS	A 5.1: E 7024
EN ISO	2560-A: E 42 0 RR 73
F-nr	1
FM	1

GESCHIKT VOOR **Rp < 420 MPa (60ksi) ISO 15608: 1.1** ReH < 275 MPa, 1.2 275 < ReH < 360 MPa , (1.3 ReH > 360 MPa < 420 MPa)
 1.0035, 1.0038, 1.0039, 1.0044, 1.0112, 1.0116, 1.0130, 1.0145, 1.0253, 1.0254, 1.0255, 1.0258, 1.0259, 1.0319, 1.0345, 1.0345, 1.0345, 1.0348, 1.0352, 1.0418, 1.0420, 1.0425, 1.0425, 1.0425, 1.0451, 1.0452, 1.0453, 1.0457, 1.0459, 1.0460, 1.0460, 1.0461, 1.0486, 1.0490, 1.0491, 1.0619, 1.1100, 1.0409, 1.0421, 1.0426, 1.0429, 1.0430, 1.0436, 1.0473, 1.0481, 1.0482, 1.0484, 1.0505, 1.0545, 1.0546, 1.0562, 1.0566, 1.0570, 1.0578, 1.0581, 1.0582, 1.8902, 1.8912, 1.8932
 S235JR-S355JR, S235JO-S355JO, P195TR1-P265TR1, P195GH-P265GH, L245NB-L360NB, L245MB-L360MB, L415NB, L415MB, WStE 380, WStE 420, S420NL
 A, B, D
 ASTM A 106, Gr. A, B; A 283 Gr. A, C; A 285 Gr. A, B, C; A 501, Gr. B; A 573, Gr. 58, 65, 70; A 633, Gr. A, C; A 711 Gr. 1013; API 5 L Gr. B, X42, X52, X56, X60, X65 (Root X 80)

GOEDKEURINGEN CE

LASPOSITIES



TYPICAL CHEMICAL ANALYSIS OF WELD METAL (%)

C	Si	Mn	P	S
0.08	0.3	0.75	0.025	0.025

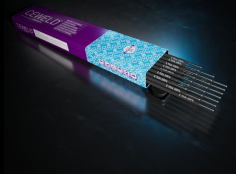
MECHANISCHE WAARDEN

Heat Treatment	Rp0,2 (MPa)	Rm (MPa)	A5 (%)	Impact Energy (J) ISO-V	
				0°C	Hardness
As Welded	450	550	23	65	HRc

HERDROGEN 140°C / 2 hr

CURRENT TYPE: AC, DC+/-

GAS ACC. EN ISO 14175



CEWELD E 7024 (200)

E 7024 (200) 4,0 X 450MM

Packaging	KG/unit	EanCode
Can	3,2	8720663400857

E 7024 (200) 5,0 X 450MM

Packaging	KG/unit	EanCode
Vacuum	2,8	8720682050774