

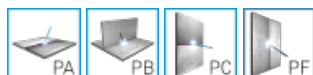
# CEWELD 4370 Kb

TYPE	Basisch beklede elektrode voor het lassen van ongelijksoortige verbindingen en bufferlagen	
TOEPASSINGEN	CEWELD 4370 Kb is een elektrode voor het verbinden van moeilijk lasbare staalsoorten. Het lasmetaal heeft een hoge elasticiteit en daarom zeer geschikt voor bufferlagen vóór het hardoplassen en lassen van ongelijke staalsoorten.	
EIGENSCHAPPEN	Uitstekende lasbaarheid en hitte- en corrosiebestendig tot 900 °C. Extreem hoge rek- en kerfslagwaarden maken deze elektrode een uitstekende keuze voor kritische lastoepassingen.	
CLASSIFICATIE	AWS	A 5.4: E 307-15
	EN ISO	3581-A: E 18 8 Mn B 22
	W.Nr.	1.4370
	F-nr	5
	FM	5

**GESCHIKT VOOR** **19% Cr / 9% Ni / 7% Mn, ISO 15608: 8.1 Cr ≤ 19 %**  
 1.3401, 1.5637, 1.5680, 1.4370  
 X 20 Cr 13, X 8 Cr 17, X 22 CrNi 17, X 5 CrNi 17, G-X 20 Cr 14 mix S355  
 42CrMo4, C45, 42MnV7, X120Mn12, 10 Ni 14, 12 Ni 19 etc.  
 ASTM 307, 304, (409, 403, 405, 410, 420, 430, 440, 501, 502)  
 Amor, Z 120 M 12 ,

**GOEDKEURINGEN** CE

**LASPOSITIES**



**TYPICAL CHEMICAL ANALYSIS OF WELD METAL (%)**

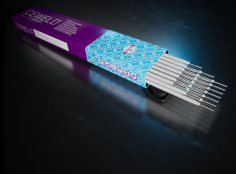
C	Si	Mn	P	S	Cr	Ni
0.1	0.7	6	0.02	0.015	19	9.5

**MECHANISCHE WAARDEN**

Heat Treatment	R <sub>P0,2</sub> (MPa)	R <sub>m</sub> (MPa)	A <sub>5</sub> (%)	Impact Energy (J) ISO-V		Hardness
				RT		
As Welded	410	600	36	80		300 HB

**HERDROGEN** 300°C / 2 hr

**GAS ACC. EN ISO 14175**



# CEWELD 4370 Kb

4370 KB 2,5 X 300MM

Packaging	KG/unit	EanCode
Can	2,4	8720663416230

4370 KB 3,2 X 350MM

Packaging	KG/unit	EanCode
Can	2,6	8720663416261

4370 KB 4,0 X 350MM

Packaging	KG/unit	EanCode
Can	2,8	8720663416292

4370 KB 5,0 X 450MM

Packaging	KG/unit	EanCode
Can	2,8	8720663416315