



# CEWELD E DUR SS 60Ti

**TYPE** Hardfacing-elektrode voor snijkanten en vele hardoplassing toepassingen.

**TOEPASSINGEN** Ontwikkeld voor slijtvaste lagen die bestand zijn tegen hoge werktemperaturen en uitstekend geschikt voor het herstellen van snijkanten van messen en andere snijapparatuur.

**EIGENSCHAPPEN** Uitstekende legering tegen schuren, stoten en hoge temperaturen tot 550 °C. Het lasmetaal van CEWELD DUR SS 60Ti is min of meer vergelijkbaar met HSS (High Speed Steel) en biedt uitstekende laseigenschappen op zowel AC als DC+  
Aanbevolen voor fabricage en revisie van snijgereedschappen.

**CLASSIFICATIE** AWS A 5.13: ~E Fe6  
EN ISO 14700: E Fe4  
DIN 8555: E4-UM-60-ST  
F-nr 71

**GESCHIKT VOOR** Cutting tools, Shear blades, Milling cutters, Drills, Hot work tools, wood knives etc. High speed Tool steel deposit.

**GOEDKEURINGEN**

**LASPOSITIES**



**TYPICAL CHEMICAL ANALYSIS OF WELD METAL (%)**

C	Si	Mn	Mo	V	Fe	W	Cr
0.9	0.4	1	8	1.5	Rem.	2	5

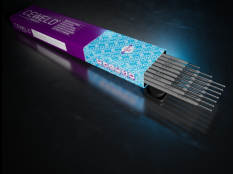
**MECHANISCHE WAARDEN**

Heat Treatment	R <sub>p0,2</sub> (MPa)	R <sub>m</sub> (MPa)	A <sub>5</sub> (%)	Hardness
As Welded				60 HRc

**HERDROGEN** 300°C / 2 hr

**HARDNESS** 58 - 62 [HRC] Welded condition 63 - 65 [HRC] Tempered (530°C) 250 [HB] Soft annealed (810°C) 60 - 63 [HRC] Hardened at 1220°C

**GAS ACC.** EN ISO 14175



# CEWELD E DUR SS 60Ti

E DUR SS 60Ti 2,5 X 350MM	Packaging	KG/unit	EanCode
	Can	2,4	8720663401724
E DUR SS 60Ti 3,2 X 350MM	Packaging	KG/unit	EanCode
	Can	2,5	8720663401731
E DUR SS 60Ti 4,0 X 350MM	Packaging	KG/unit	EanCode
	Can	2,5	8720663401748