



CEWELD 347Si Tig

TYPE Niob stabilisierter rostfreier WIG Stab. (Typ 347Si, 19 9 Nb)

ANWENDUNGEN CEWELD 347Si Tig ist zum Schweißen von nichtrostender artgleiche Stähle sowie ferritischer 13%-Chromstähle Stählen, die Arbeitstemperaturen liegt von -196°C bis zu 400°C. Anwendungsbereichen sind Chemischer Apparate- und Behälterbau, Textil- und Zelluloseindustrie, Färbereibetriebe u.v.a

EIGENSCHAFTEN CEWELD 347Si Tig ist zunderfest bis ca. 800°C in normaler Atmosphäre und oxidierenden Gasen. Er zeigt ein sehr gutes Schweiß- und Fließverhalten und ist IK-beständig bis +400 °C Betriebstemperatur. Kaltzäh bis -196 °C. Das Schweißgut ist hochglanzpolierbar. Gefüge: Austenit mit Delta-Ferrit

KLASSIFIKATION

AWS	A 5.9: ER347Si
EN ISO	14343-A: W 19 9 Nb Si
W.Nr.	1.4551
F-nr	6
FM	5

GEEIGNET FÜR **ISO 15608: 8.1 / TÜV Groupe 29 (+22+21) / E347, 19 9 Nb, 1.4551**
 1.4541, 1.4550, 1.4552 1.4319, 1.4306, 1.4306, 1.4301, 1.4303, 1.4308, 1.4310, 1.4312, (1.4000, 1.4001, 1.4002, 1.4003, 1.4006)
 X 6 NiTi 18 10, X 6CrNiNb 18 10, G-X 5CrNiNb 18 9, X 5CrNi 18 7, X 2CrNi 19 11, G-X 2CrNi 18 9, X 5CrNi 18 10,
 X 5CrNi 18 12 G-X, 6CrNi 18 9, X 12CrNi 17 7, G-X 10CrNi 18 8
 AISI: 321, 347

ZULASSUNGEN TÜV: TÜV (12392.00), CE

SCHWEISSPOSITIONEN



TYPICAL CHEMICAL ANALYSIS OF THE FILLER METAL (%)

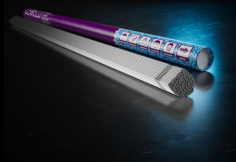
C	Si	Mn	P	S	Cr	Ni
0.04	0.7	2	0.007	0.01	20	10

MECHANISCHE GÜTEWERTE

Heat Treatment	R _{p0,2} (MPa)	R _m (MPa)	A ₅ (%)	Impact Energy (J) ISO-V		Hardness
				RT	-196°C	
As Welded	450	610	35	90	45	HRc

RÜCKTROCKNUNG Nicht erforderlich

GAS ACC. EN ISO 14175 11



CEWELD 347Si Tig

347SI TIG 1,0 X 1000MM	Packaging	KG/unit	EanCode
	Tube	5	8720663412843
347SI TIG 1,2 X 1000MM	Packaging	KG/unit	EanCode
	Tube	5	8720663412850
347SI TIG 1,6 X 1000MM	Packaging	KG/unit	EanCode
	Tube	5	8720663412881
347SI TIG 2,0 X 1000MM	Packaging	KG/unit	EanCode
	Tube	5	8720663412898
347SI TIG 2,4 X 1000MM	Packaging	KG/unit	EanCode
	Tube	5	8720663412904
347SI TIG 3,2 X 1000MM	Packaging	KG/unit	EanCode
	Tube	5	8720663412911